

EH70 系列

口径规格: 1/2" ~ 2"、超低温、耐腐蚀



特性:

EH70是一款满管口径（管径与口径尺寸规格一样大小）的适用于超低温液体或气体的防爆高压电磁阀。

EH70系列是一款非常流行的在防爆区域里低温使用的电磁阀，因为EH70为直动式工作原理的电磁阀，不需要最小启动压差开启电磁阀，开关相应非常快可作为紧急安全阀使用；而且EH70系列还经过UL/CSA等安全认证。

EH70系列电磁阀控制流量范围非常广，最大口径可达到：2"，同时最大工作压力达到：1500 PSI。

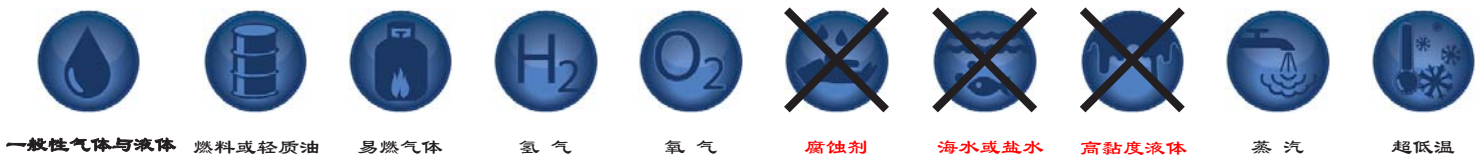
EH70系列电磁阀适用于包括不仅限于控制：腐蚀性流体、去离子水、冷凝水、氨气、植物油、燃料油、氢、超低温可燃液体和气体、与构造材料兼容的其它气体或液体。

推荐配套过滤器使用。

产品命名规则

基本型号		端口连接&口径规格		端口连接类型		AC/DC 电压 频率/HZ		流体类型		特殊选项/附件	
EH70											
08	1/2"	A	NPT	A024	24 / 60	G	Gas	CY	超低温应用		
12	3/4"	B	Socket Weld	A120	120 / 60	L	Liquid	DN	DIN端子电气连接 (不防爆)		
16	1"	G	150# Flange	A240	240 / 60			ETL	ETL 列名认证		
24	1 1/2"	H	300# Flange	D012	12 DC			HY	氢气应用 (氢气测漏)		
32	2"	J	600# Flange	D024	24 DC			NO	常开型		
				D120	120 DC			OX	氧气清洗		
								S1	单级开关 (一般性应用)		
								SS	不锈钢标签		
								X1	单开关 (一般性应用)		
								T5	美标Class 5 泄漏测试		

适用介质范围:

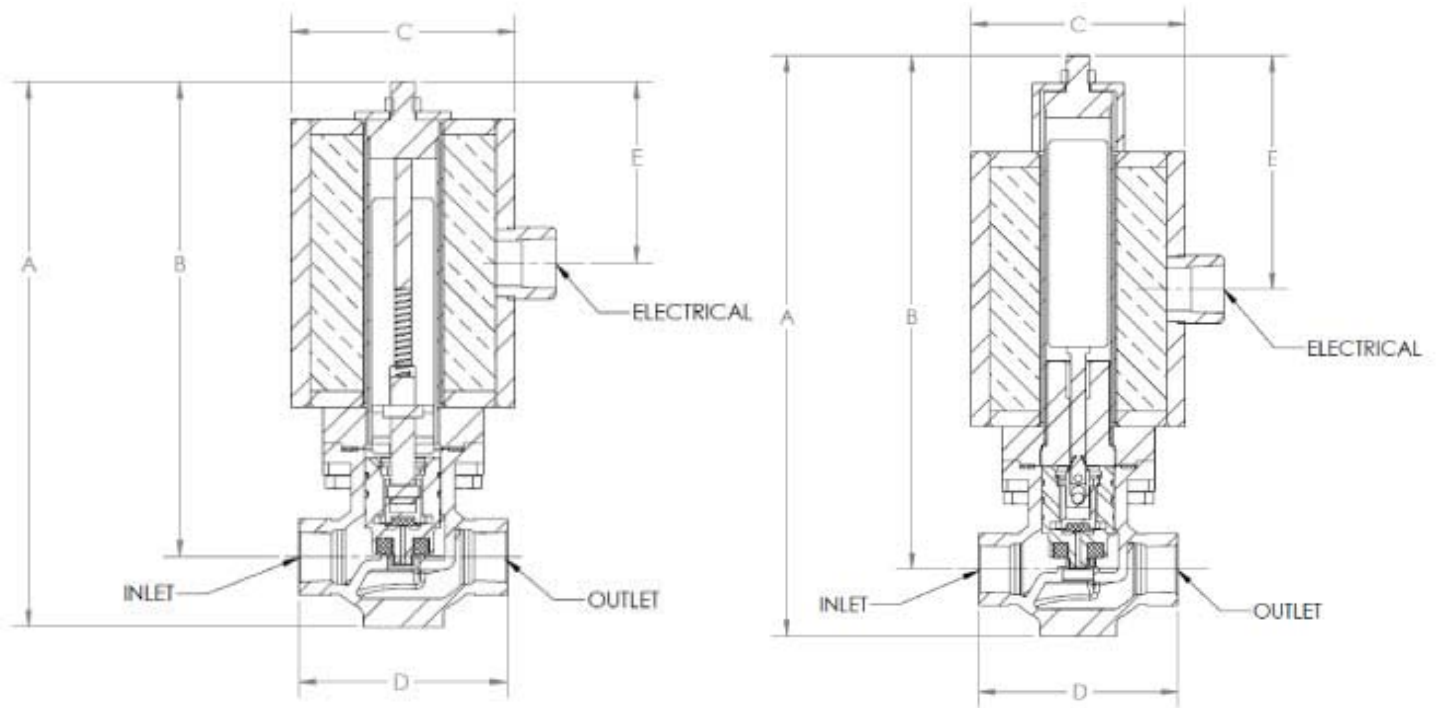


一般性气体与液体 燃料或轻质油 易燃气体 氢气 氧气 腐蚀性 海水或盐水 高粘度液体 蒸汽 超低温

EH70 系列

通径规格：1/2" ~ 2"、超低温、耐腐蚀

尺寸图纸:



常闭型

常开型

	通径规格	净重 (Kg)	参考尺寸 (英寸)				
			A	B	C	D	E
EH70-08 常闭型	1/2"	6.90	8.5	7.4	∅ 3.5	3.3	2.8
EH70-08 常开型			9.5	8.4	∅ 3.5	3.3	3.8
EH70-12 常闭型	3/4"	7.30	8.8	7.6	∅ 3.5	3.5	2.8
EH70-12 常开型			9.7	8.6	∅ 3.5	3.5	3.8
EH70-16 常闭型	1"	8.20	9.3	7.8	∅ 3.5	4.1	2.8
EH70-16 常开型			10.3	8.8	∅ 3.5	4.1	3.8
EH70-24 常闭型	1 1/2"	13.70	11.6	9.8	∅ 4.5	4.9	3.3
EH70-24 常开型			12.7	10.8	∅ 4.5	4.9	4.5
EH70-32 常闭型	2"	17.40	12.4	10.2	∅ 4.5	6.0	3.3
EH70-32 常开型			13.7	11.4	∅ 4.5	6.0	4.5

EH70 系列

通路规格：1/2" ~ 2"、超低温、耐腐蚀

EH70 可选项和附件



低温清洁



72"延长电源线



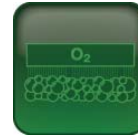
DIN端子连接



氢气应用



常开型



氧气清洗



不锈钢标签



SAE端口连接



卡口连接



单级开关



防护等级NEMA 4X



美标Class V测漏

EH70标准配置:



防 爆



不锈钢阀体



普通安装

认证



CRN
(Canadian Registration Number)



ETL Listed solenoid is an available option, at an additional price.

Conforms to UL Std. 1203
Certified to CAN/CSA Std.
C22.2 No.30

EH70 系列

口径规格：1/2" ~ 2"、超低温、耐腐蚀

构造材料特性

阀体材质:	316 SS (CF8M)
活 塞:	303 SS
活塞密封圈:	PTFE (超低温- 204°C)
柱塞:	430 SS
导阀:	303 SS
帽管 :	304 SS
阀盖法兰底座 :	304 SS
弹簧:	302 SS
主体密封:	非石棉垫片(Durlon 9000™)
阀座底盘:	PTFE

DURLON9000改性四氟板中的填充物形状阻止了有造成法兰面腐蚀的毛细作用.

流量和功率特性

管径和通径	最大输入压力(psig)	Cv	线圈类型	电压选项	电流 (安培)
1/2"	1500	3.5	200 系列	24V AC/DC	3.29
3/4"	1200	7.5		120V AC/DC	0.74
1"	1200	13		220V AC/DC	0.44
1 1/2"	1200	25	300 系列	24V AC/DC	4.80
2"	1200	48		120V AC/DC	1.00
				220V AC/DC	0.44

电气特性 (线圈)

线圈:

封装型“H”级, 36#引线 - 所有交流/直流电压.

线圈绝缘等级:

碳钢 - 封装后密封焊接;

NEMA 4 (水密), NEMA 4X可选;

防爆等级: I类, 1区, A-D组, 工作温度代码T2;

温度范围: -20°C~85°C.

通过UL STD 906认证, 符合UL STD 429 CAN / CSA C22.2 No. 139.

电气管道连接: 1/2" NPT.